



Mobile Media Solutions

Упатство за употреба на најнова верзија на Bluetooth® софтвер



ALPINE ELECTRONICS MARKETING, INC.

1-1-8 Nishi Gotanda,
Shinagawa-ku,
Tokyo 141-0031, Japan
Phone 03-5496-8231

ALPINE ELECTRONICS OF AMERICA, INC.

19145 Gramercy Place, Torrance,
California 90501, U.S.A.
Phone 1-800-ALPINE-1 (1-800-257-4631)

ALPINE ELECTRONICS OF CANADA, INC.

7300 Warden Ave., Suite 203, Markham,
Ontario L3R 9Z6, Canada
Phone 1-800-ALPINE-1 (1-800-257-4631)

ALPINE ELECTRONICS OF AUSTRALIA PTY. LIMITED

161-165 Princes Highway,
Hallam Victoria 3803 Australia
Phone 03-8787-1200

ALPINE ELECTRONICS GmbH

Wilhelm-Wagenfeld-Straße 1-3,
80807 München, Germany
Phone 089-32 42 640

ALPINE ELECTRONICS OF U.K., LTD.

Alpine House
Fletchamstead Highway, Coventry CV4 9TW, U.K.
Phone 0870-33 33 763

ALPINE ELECTRONICS FRANCE S.A.R.L.

(RCS PONTOISE B 338 101 280)
98, Rue de la Belle Etoile, Z.I. Paris Nord II,
B.P 50016, 95945 Roissy Charles De Gaulle
Cedex, France
Phone 01-48638989

ALPINE ITALIA S.p.A.

Viale C. Colombo 8, 20090 Trezzano
Sul Naviglio (MI), Italy
Phone 02-484781

ALPINE ELECTRONICS DE ESPAÑA, S.A.

Portal de Gamarra 36, Pabellón, Pabellón, 32
01013 Vitoria (Alava)-APDO 133, Spain
Phone 945-283588

Вовед

Ова упатство ја опишува процедурата за надградување на Блутут софтверот. Тоа е неопходно со цел усогласување со новите телефони. Ве молиме прочитајте го упатството пред спроведување на процедурата.

Предупредување

Надградениот софвер варира зависно од моделот. Пред спроведување на постапката потрдете го софверот. За изведување на постапката потребен е компјутер со вграден Блутут. Да не се врши надоградување додека се вози. Да не се исклучува напојувањето на возилото или на основната единица додека трае процесот. Во спротивно надградувањето нема да биде изведено правилно и продуктот може да биде бескорисен. По извршената надоградба сите предходни информации (именик, подесувања и сл.) ќе бидат избришени.

Потврдени компјутерски конфигурации

Оперативен систем

- Microsoft Windows XP Professional Service Pack 2
- Microsoft Windows Vista Home Premium
- Microsoft Windows Vista Business

Тестирани компјутерски конфигурации

Intel Celeron M CPU
410 @ 1.46GHz
1.46GHz, 504MB RAM
OS: Windows XP SP2
Stack: WIDCOMM 5.1.0.4200

Intel Core 2 Duo CPU
T7100 @ 1.80GHz
1.79GHz, 984MB RAM
OS: Windows XP SP2
Stack: WIDCOMM 5.1.0.1700

Intel Core 2 Duo CPU
T7100 @ 1.80GHz
1.80GHz, 2039MB RAM
OS: Windows Vista Business
Stack: Microsoft 6.0.6000.16398

Intel Celeron CPU
1066MHz
1.06GHz, 240MB RAM
OS: Windows XP SP2
Stack: WIDCOMM 5.1.0.3300

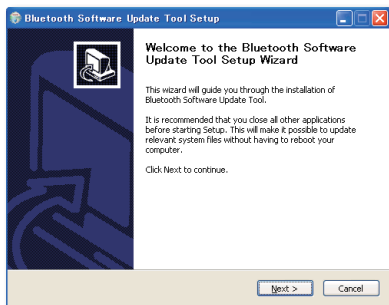
Intel Celeron M CPU
410 @ 1.46GHz
1.46GHz, 504MB RAM
OS: Windows XP SP2
Stack: Microsoft 5.1.2600.2180

Intel Core 2 Duo CPU
T7100 @ 1.80GHz
1.80GHz, 2039MB RAM
OS: Windows Vista Business
Stack: Microsoft 6.0.6000.16682

Инсталирање на алатка за Блутут софтвер надоградба

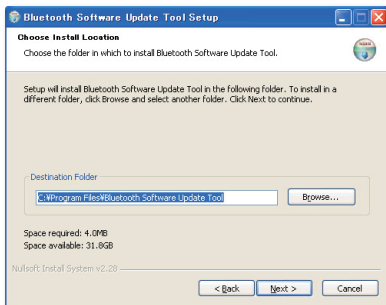
1

Да се отвори **setup.exe** fl и да се следат инструкциите на екранот. Потоа се притиска копчето **Next**.



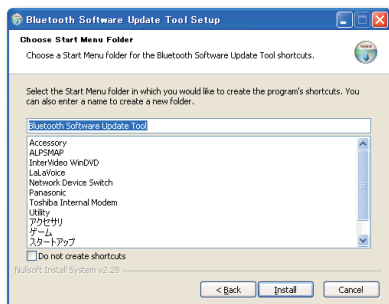
2

Се притиска копчето **Next** кога ќе се појави следниот прозорец.



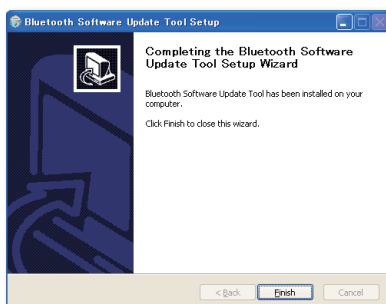
3

Изберете фолдер каде сакате да ја инсталирате **Алатката за надоградба на блутут софтверот** и притиснете **NEXT**. Се избира **Start menu** фолдерот во кој сакате да креирате кратенка за алатката за надоградба и притиснете **Install** или едноставно притиснете **Install** доколку пресет директориумот е во ред.



4

Откако инсталацијата е завршена ќе се појави следен прозорец. Се притиска копчето **Finish**. Алатката за надоградба сега е инсталирана и спремна за употреба.



Надоградба на Блутут софтвер

- 1** Припрема за надоградба на Блутут софтвер.
 - Паркирајте го возилото на сигурно место.
 - Изгаснете го моторот.
- 2** Ставете го клучот во позиција за вклучување и активирајте ја основната единица.
- 3** Подесете ја Блутут комуникацијата со компјутерот, но да не ја активирате Алатката за надоградба на Блутут софтверот тука.

За KCE-400BT, iXA-W407

Одете на следниот чекор.

За CDE-103 /-104

- 1.** Подесете ја комуникацијата меѓу Алпина уредот и компјутерот. За детали во врска со усогласувањето на уредите видете во упатството за Блутут.
- 2.** Внесете ПИН код **0000** во Блутутот. Доколку усогласувањето е успешно на Основната единица ќе се појави ПОВРЗАНО и името на уредот.
- 3.** Прекинете ја секоја комуникација на Блутутот со Основната единица, освен за усогласување.

- 4** Пред да се почне со надоградба на софтверот потребно е да се потврди моменталната софтверска верзија. Постапката е опишана во упатството за Алпина Блутут-от.



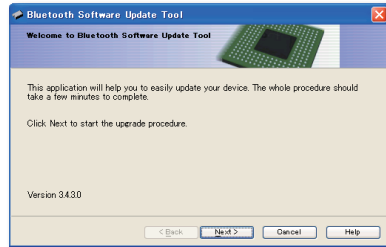
5

Се активира **FW UPDATE** во Блутутот менито за подесување на единица со цел да се започне софтверската надоградба.Процедурата е опишана во упатството на Основната единца.



6

Од оваа точка,потребно е работење преку компјутер. Се оди во **Start menu** и се избира Алатката за надоградба на Блутут софтвер. На десната страна се појавува прозорец кога алатката ќе биде активирана.Се притиска **Next**. Ќе се појави прозорец кој ги содржи сите можни типови на Блутут софтвер.



7

Изберете го точниот тип и притиснете **Next**.

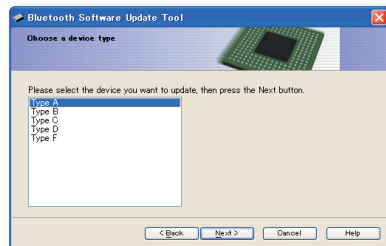
Тип А-да не се користи

Тип Б-за CDE-103/104

Тип Ц-да не се користи

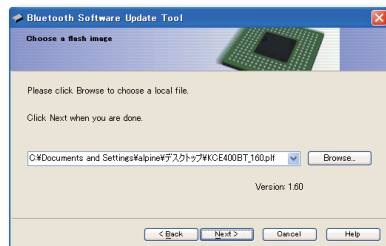
Тип Д-за KCE-400BT, iXA-W407

Тип Е-да не се користи



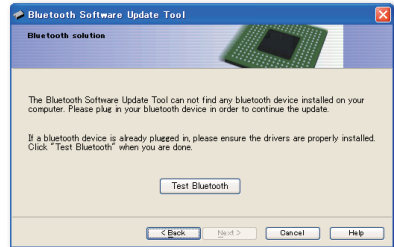
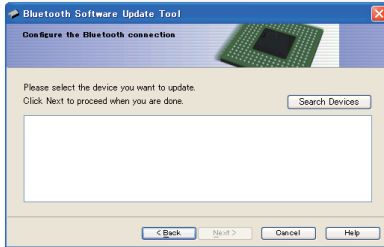
8

Се избира соодветниот фајл за надоградба и се притиска **Next**.

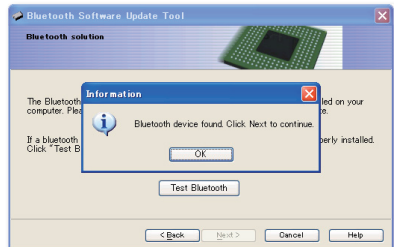
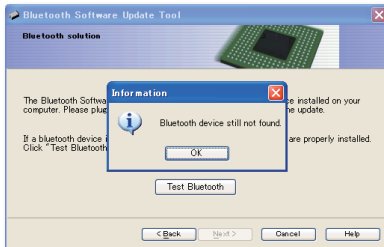


9

Доколку се е во ред на левата страна ќе се појави прозорец. Доколку нема Блутут опција инсерирана на компјутерот или Блутут-от не е активиран на компјутерот или има проблем со Блутут драјверите на уредот, на десната страна ќе се појави прозорец.

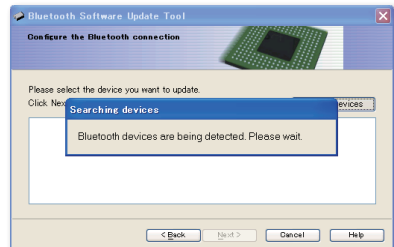


Доколку проблемот продолжи да постои, откако сте го притиснале копчето **Test Bluetooth**, на левата страна ќе се појави известување. Доколку проблемот е решен, кога ќе го притиснете копчето **Test Bluetooth** на десната страна ќе се појави известување. Во овој случај, притиснете го копчето **Next** и прозорецот во левиот агол ќе исчезне.

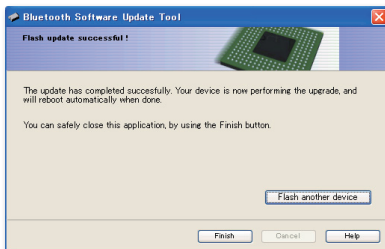


10

Кога сте дошле до прозорецот на десната страна, се притиска **Search devices** копчето и алатката за надоградување на софтверот ќе започне со барање на достапните Блутут уреди.



14 Кога светкањето ќе престане, се појавува овој прозорец. Се притиска копчето **Finish**. Откако ќе се појави следнава порака **FIRMWARE UPDATE END PLEASE PUSH ANY BUTTON** на дисплејот, се притиска било кое копче на уредот за да се излезе од опцијата за надградување.



15 Да се исклучи напојувањето за да може да се заврши надоградувањето на KCE-400BT, iXA-W407. Се притиска **RESET** за да се исклучи CDE-103/104 (оваа процедура е опишана во упатството на Основната единица). Повторно да се провери софтверската верзија за да се потврди успешноста на надоградувањето. Кога ќе се појави 0000, се исклучува напојувањето и повторно се вклучува.



Пораки за грешка

Статус на надоградувањето	Порака за грешка	Процесирање
Блутут конекција	Врската со уредот не може да биде воспоставена.	Нема комуникација помеѓу компјутерот и Алпина Блутут-от или истиот не работи. • Потврдете го Блуут-от на компјутерот или обидете се да го исклучите и повторни вклучите напојувањето за Алпина. Блутут-от.
Потврдување на уредот	Одредениот фајл е невалиден или неприкладен. Ве молиме изберете ја правилната верзија, и проверете го веб-тог, а потоа повторно обидете се.	Избран е погрешен софтвер за надоградба. • Проверете го веб-сајтот и најдете го соодветниот софтвер.
	Уредот не може да биде потврден. Проверете дали уредот е активен и проверете ја конекцијата.	Алпина Блутут уредот не може да биде потврден. • Проверете дека Алпина Блутут уредот е селектиран како цел за надоградувањето. • Проверете ја конекцијата на Алпина блутут уредот.
Верифицирање на софтвер	Информативната зона не може да се поврати. Обидете се повторно.	Оваа порака ќе се појави кога софтверот на Алпина блутутот не може да се надогради. • Обидете се со исклучување и повторно вклучување на напојувањето. • Доколку ситуацијата не се промени Ве молиме контактирајте го Алпина сервисниот центар.
Брзо бришење	Опцијата за надоградување не може да се избере. Обидете се повторно.	Оваа порака ќе се појави кога погрешен тип на софтвер е селектиран (пр. Тип А за KCE-400BT). • Да се избере точниот тип на софтвер. • Кога оваа грешка ќе се појави на CDE-103/104 исклучете и повторно вклучете го напојувањето пред повторување на надградбата на софтверот.
	Се појавува грешка за време на бришењето. Обидете се повторно.	Се појавува грешка поинакува од горенаведената. • Да се повтори постапката за надоградување на софтверот од почеток.
Надоградување на софтверот	Информативната зона не може да се промени. Обидете се повторно.	Грешка за софтверската надградба од страна на новата верзија. • Повторно да се проба надградбата на софтверот од почето.
	Не се појавува никаква порака за грешка.	Да се отвори setup.exe fl и да се следат инструкциите на екранот. • Потоа се притиска копчето Next.