



Mobile Media Solutions

Nadgradovanje na softver za PMD-B200P verzija 2.0



ALPINE ELECTRONICS GmbH

Wilhelm-Wagenfeld-Straße 1-3,
80807 München, Germany
Phone 089-32 42 640

ALPINE ELECTRONICS OF U.K., LTD.

Alpine House
Fletchamstead Highway, Coventry CV4 9TW, U.K.
Phone 0870-33 33 763

ALPINE ELECTRONICS FRANCE S.A.R.L.

(RCS PONTOISE B 338 101 280)
98, Rue de la Belle Etoile, Z.I. Paris Nord II,
B.P 50016, 95945 Roissy Charles De Gaulle
Cedex, France
Phone 01-48638989

ALPINE ITALIA S.p.A.

Viale C. Colombo 8, 20090 Trezzano
Sul Naviglio (MI), Italy
Phone 02-484781

ALPINE ELECTRONICS DE ESPAÑA, S.A.

Portal de Gamarra 36, Pabellón, Pabellón, 32
01013 Vitoria (Alava)-APDO 133, Spain
Phone 945-283588

Voved

Ovoj vodici ja opisuvata procedurata za nadgraduvanje na PMD-B200P softverot.

Potrebno

- Dobra Internet konekcija
- PC so SD citac ili otvor za SD karta
- SD Card (minimum 128 MB)

Note: SDHC Cards are not supported

Softverski pobruvanja

Navigacija

- Podoben sistem za koristenje pri promena od Bluetooth vo Navigacija za vreme na povik koj trae

Bluetooth

- Podobreno simnuvanje na imenik ako podesuvanjeto e ALL(PHONE+SIM)duri iako telefonot podrzuva samo simnuvanje na kontakti od PHONE(ne od SIM)
- Podobrena brzina za Vcard dekodiranje pri prakanje na poveke informacii preku OPP
- Maksimalen Bluetooth volumen pri povik;vrakanje na sistemot vo prvobitna sestojba pred povik
- Podoben glasoven kvalitet
- Bug fix so simnuvanje na imenik za Blackberry telefoni

GPS priem

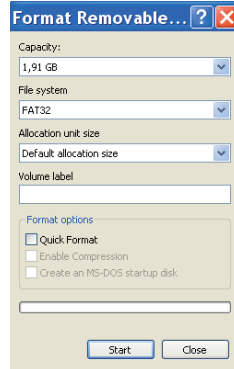
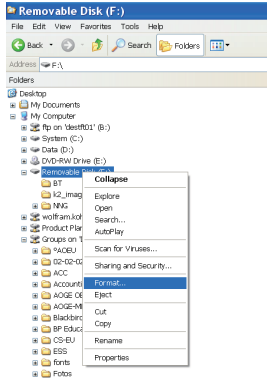
- Bug fix za slucaen prekin na GPS priem

Remote Control Operation

- Bug fix dokolku dalecinskoto upravuvanje prestane da funkcionira pri vnes na razlicni informacii

Formatiranje na SD karta

- 1 • Desen klik na Removable disc(SD)
• Klik "Format..."
- 2 • Opcijata **Quick format** mora da bide isklucena
• Se klika **Start**
• Se klika **OK** po **Format complete**

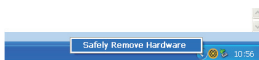


Sodrzina na nadgradbata

- 1 • Simnete go **SDardimage.zip** na Vasiot PC
• Se ekstrahira zip fajlot I se snima sodrzinata na formatiranata SD karta
• SD kartata mora da gi sodrzi slednite folderi I fajlovi:

Name	Size	Type
BT		File Folder
K2_IMAGE		File Folder
NNG		File Folder
ChkSum_PC.exe	480 KB	Application
NavUpdate.exe	3,035 KB	Application
update.log	1 KB	Text Document

- 2 • Da se vnmava na sigurnoto odstranuvanje na hardverot(SD)na Vasiot PC



- 3 • Zastitete ja SD kartata(da se napise Protect)

Se nadgraduva PMD-B200P Verzija 2.0

- 1 • Se povzruva PMD-B200P Verzija 2.0 so glavnoto napojuvanje
• Se resetira PMD-B200P Verzija 2.0

- 2 • Se stava SD karta
• Se pritiska I zdrzuva Volume down I Power on zaedno dodeka se vleze vo Update Mode

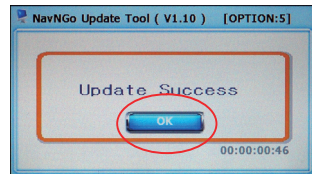
Volume Down kopce



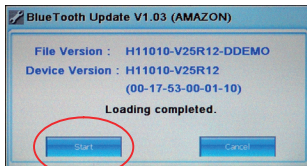
Power On kopce



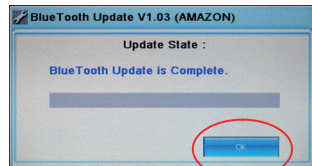
- 3 • Se pritiska **OK** na ekranot Update Success za da se prodolzi



- 4 • Se pritiska **Start** na ekranot



- 5 • Se pritiska **OK** otkako ke zavrsi nadgraduvanjetu-uredot ke se iskluci.



Krajni cekori

- Se resetira PMD-B200P Verzija 2.0
- Se vadi SD kartata
- Se polni uredot pri sto se pojavuva sledniot ekran
- Se pritiska **Disable Menu** za da se deaktivira Menito za odrzuvanje na sledniot start.Kopceto ke se promeni od **Disable Menu** vo **Enable Manu**
- Se pritiska **iGO** za da se startuva aplikacijata

